

> APRESENTAÇÃO

> QUEM PRECISA
DECLARAR

> DOCUMENTOS
DISPONIBILIZADOS

> SOLICITAÇÃO
POR TELEFONE

> SOLICITAÇÃO
PELO SITE

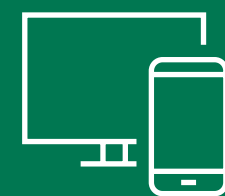
> ACESSO AO
AUTOATENDIMENTO

DECLARAÇÃO de **IR 2025**

Saiba como acessar
os **informes do Metrus**
para o preenchimento.



METRUS
INSTITUTO DE SEGURIDADE SOCIAL



> APRESENTAÇÃO

> QUEM PRECISA
DECLARAR

> DOCUMENTOS
DISPONIBILIZADOS

> SOLICITAÇÃO
POR TELEFONE

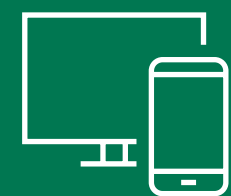
> SOLICITAÇÃO
PELO SITE

> ACESSO AO
AUTOATENDIMENTO

APRESENTAÇÃO

Os documentos com as informações para o preenchimento da **Declaração de Imposto de Renda 2025 (Ano-Calendário 2024)** já estão disponíveis.

O participante titular pode acessar todos os informes e demonstrativos direto pela **área de Autoatendimento do site do Metrus** ou pelo **autoatendimento telefônico da URA**.



> APRESENTAÇÃO

> QUEM PRECISA
DECLARAR

> DOCUMENTOS
DISPONIBILIZADOS

> SOLICITAÇÃO
POR TELEFONE

> SOLICITAÇÃO
PELO SITE

> ACESSO AO
AUTOATENDIMENTO

QUEM PRECISA FAZER A **DECLARAÇÃO DE IMPOSTO DE RENDA EM 2024?**

Quem recebeu rendimentos tributáveis, sujeitos ao ajuste na declaração, cuja soma anual foi **superior a R\$ 28.559,70** em 2024.

Quem recebeu rendimentos isentos, não tributáveis ou tributados exclusivamente na fonte, cuja soma foi **superior a R\$ 40 mil em 2024.**



> APRESENTAÇÃO

> QUEM PRECISA
DECLARAR

> DOCUMENTOS
DISPONIBILIZADOS

> SOLICITAÇÃO
POR TELEFONE

> SOLICITAÇÃO
PELO SITE

> ACESSO AO
AUTOATENDIMENTO

PREVIDÊNCIA

- Planos I e II

Informe de Rendimentos (assistidos)
Informe de Contribuições (autopatrocinados)

- Plano II

Informe de Contribuição Suplementar Anual

- Plano Metrus Família

Informe de Contribuições

SAÚDE

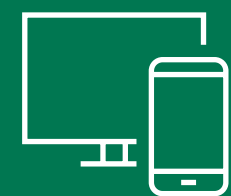
- Demonstrativo de Despesas

EMPRÉSTIMO

- Informe de Rendimentos

**QUAIS SÃO
OS DOCUMENTOS
DISPONIBILIZADOS
PELO METRUS?**

IMPORTANTE
**AS INFORMAÇÕES SÃO DISPONIBILIZADAS
PARA O TITULAR DO PLANO**



> APRESENTAÇÃO

> QUEM PRECISA
DECLARAR

> DOCUMENTOS
DISPONIBILIZADOS

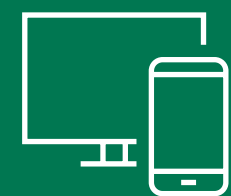
> SOLICITAÇÃO
POR TELEFONE

> SOLICITAÇÃO
PELO SITE

> ACESSO AO
AUTOATENDIMENTO

Acesse os informes do Metrus para o
preenchimento do IR





> APRESENTAÇÃO

> QUEM PRECISA
DECLARAR

> DOCUMENTOS
DISPONIBILIZADOS

> SOLICITAÇÃO
POR TELEFONE

> SOLICITAÇÃO
PELO SITE

> ACESSO AO
AUTOATENDIMENTO

POR TELEFONE

Você solicita os
informes para a
DECLARAÇÃO DE IR
antes mesmo de falar
com um atendente!



LIGUE
0800 016 05 98
ou **(11) 3371-3439**

É FÁCIL!

Basta seguir as orientações do
atendimento eletrônico e digitar a
opção indicada. Todos os informes
disponíveis serão enviados para o
e-mail cadastrado no Metrus.

O serviço é exclusivo para participantes titulares.



> APRESENTAÇÃO

> QUEM PRECISA
DECLARAR

> DOCUMENTOS
DISPONIBILIZADOS

> SOLICITAÇÃO
POR TELEFONE

> SOLICITAÇÃO
PELO SITE

> ACESSO AO
AUTOATENDIMENTO



PELO SITE

VOCÊ ACESSA TODOS OS
DOCUMENTOS PELA ÁREA
DE **AUTOATEDIMENTO** DO
SITE DO METRUS

Saiba como acessar





> APRESENTAÇÃO

> QUEM PRECISA
DECLARAR

> DOCUMENTOS
DISPONIBILIZADOS

> SOLICITAÇÃO
POR TELEFONE

> SOLICITAÇÃO
PELO SITE

> ACESSO AO
AUTOATENDIMENTO

ACESSO AO AUTOATENDIMENTO

PARA QUEM **JÁ TEM CADASTRO**

Se você já é cadastrado no site, faça o login,
digitando o **seu CPF** e **sua senha**.



Autoatendimento

Ambiente exclusivo dos participantes e beneficiários, que reúne diversos serviços, como:
demonstrativos de pagamento, simulador de empréstimos, 2ª. via de boletos, entre outros.

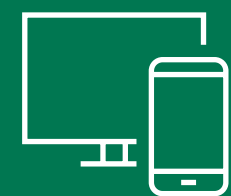
[Esqueci a senha](#)

[Primeiro acesso](#)

[Voltar para o site](#)



Digite apenas os números do seu CPF
(sem pontos e traços)



> APRESENTAÇÃO

> QUEM PRECISA
DECLARAR

> DOCUMENTOS
DISPONIBILIZADOS

> SOLICITAÇÃO
POR TELEFONE

> SOLICITAÇÃO
PELO SITE

> ACESSO AO
AUTOATENDIMENTO

ACESSO AO AUTOATENDIMENTO

PARA QUEM **NÃO TEM CADASTRO**

Se você não é cadastrado no site, clique em “**Primeiro Acesso**” e preencha os dados solicitados e clique em “**Enviar**”. O sistema irá verificar seu cadastro e lhe enviar um **e-mail de confirmação**.



Autoatendimento

Ambiente exclusivo dos participantes e beneficiários, que reúne diversos serviços, como: demonstrativos de pagamento, simulador de empréstimos, 2ª. via de boletos, entre outros.

[Esqueci a senha](#)

[Primeiro acesso](#)

[Voltar para o site](#)



Autoatendimento

Entre com seu CPF, Senha e E-mail para criar seu cadastro.



> APRESENTAÇÃO

> QUEM PRECISA
DECLARAR

> DOCUMENTOS
DISPONIBILIZADOS

> SOLICITAÇÃO
POR TELEFONE

> SOLICITAÇÃO
PELO SITE

> ACESSO AO
AUTOATENDIMENTO

ACESSO AO AUTOATENDIMENTO

PARA QUEM **ESQUECEU A SENHA**

Caso não lembre da senha cadastrada, clique em “**Esqueci a senha**” e preencha com o seu CPF e clique em “**Enviar**”. O sistema irá enviar um e-mail com um código para redefinir sua senha.



Autoatendimento

Ambiente exclusivo dos participantes e beneficiários, que reúne diversos serviços, como: demonstrativos de pagamento, simulador de empréstimos, 2ª. via de boletos, entre outros.

[Esqueci a senha](#)

[Primeiro acesso](#)

[Entrar](#)

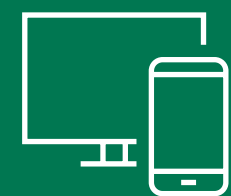
[Voltar para o site](#)



Se você quer alterar a sua senha ou se você a esqueceu, insira abaixo o seu CPF e um código será enviado para o seu e-mail cadastrado

[Voltar](#)

[Enviar](#)



> APRESENTAÇÃO

> QUEM PRECISA
DECLARAR


> DOCUMENTOS
DISPONIBILIZADOS


> SOLICITAÇÃO
POR TELEFONE

> SOLICITAÇÃO
PELO SITE

> ACESSO AO
AUTOATENDIMENTO

 Previdência <

 Saúde <

 Empréstimos <

 Financeiro <

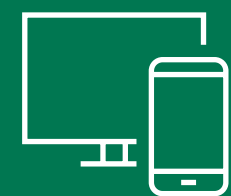
 Informe de Rendimentos

 Institucional <

 Alterar Senha

No menu lateral, clique em
“Informe de Rendimentos”.
Selecione o **Ano-Calendário (2023)**
depois clique em **“Visualizar informe”**.

PRONTO!
Você terá acesso a todos os documentos.



> APRESENTAÇÃO

> QUEM PRECISA
DECLARAR

> DOCUMENTOS
DISPONIBILIZADOS

> SOLICITAÇÃO
POR TELEFONE

> SOLICITAÇÃO
PELO SITE

> ACESSO AO
AUTOATENDIMENTO



METRUS - INSTITUTO DE SEGURIDADE SOCIAL

Alameda Santos, 1.827 - 1º andar
atendimento@metrus.org.br
0800 016 05 98

 /MetrusOficial

 @metrus_oficial

 /institutometrus